

## МЕДИЦИНСКАЯ ИНФОРМАЦИЯ

Если в случае бедствия вам придется покинуть дом, чрезвычайно важно иметь под рукой важную медицинскую информацию о членах семьи и ваших животных.

### ВРАЧ:

Имя: \_\_\_\_\_

Номер телефона: \_\_\_\_\_

### АПТЕКА:

Имя: \_\_\_\_\_

Номер телефона: \_\_\_\_\_

### МЕДИЦИНСКАЯ СТРАХОВКА:

Страховая компания: \_\_\_\_\_ Номер группы: \_\_\_\_\_ ИД: \_\_\_\_\_

БЛИЖАЙШЕЕ УЧРЕЖДЕНИЕ С ГЕНЕРАТОРОМ, ЕСЛИ ДЛЯ МЕДИЦИНСКОГО ОБОРУДОВАНИЯ ТРЕБУЕТСЯ ПИТАНИЕ:

### ПРЕПАРАТЫ:

- |   |                |                      |             |
|---|----------------|----------------------|-------------|
| 1 | _____          | _____                | _____       |
|   | (ИМЯ ЧЕЛОВЕКА) | (НАЗВАНИЕ ПРЕПАРАТА) | (ДОЗИРОВКА) |
| 2 | _____          | _____                | _____       |
|   | (ИМЯ ЧЕЛОВЕКА) | (НАЗВАНИЕ ПРЕПАРАТА) | (ДОЗИРОВКА) |
| 3 | _____          | _____                | _____       |
|   | (ИМЯ ЧЕЛОВЕКА) | (НАЗВАНИЕ ПРЕПАРАТА) | (ДОЗИРОВКА) |
| 4 | _____          | _____                | _____       |
|   | (ИМЯ ЧЕЛОВЕКА) | (НАЗВАНИЕ ПРЕПАРАТА) | (ДОЗИРОВКА) |

### СВЕДЕНИЯ О ЖИВОТНОМ:

Имя животного: \_\_\_\_\_ Порода: \_\_\_\_\_ Прибл. возраст: \_\_\_\_\_

Имя животного: \_\_\_\_\_ Порода: \_\_\_\_\_ Прибл. возраст: \_\_\_\_\_

- |   |                 |                      |             |
|---|-----------------|----------------------|-------------|
| 1 | _____           | _____                | _____       |
|   | (ИМЯ ЖИВОТНОГО) | (НАЗВАНИЕ ПРЕПАРАТА) | (ДОЗИРОВКА) |
| 2 | _____           | _____                | _____       |
|   | (ИМЯ ЖИВОТНОГО) | (НАЗВАНИЕ ПРЕПАРАТА) | (ДОЗИРОВКА) |



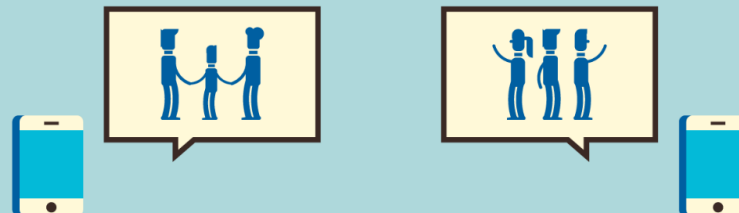
**King County**  
Неотложная помощь

# Будьте готовы

Соберите всю информацию на случай нештатной ситуации

## ВАЖНЫЕ ТЕЛЕФОННЫЕ НОМЕРА

Это может казаться излишним, но сколько телефонных номеров вы помните наизусть?



### ДРУЗЬЯ, БЛИЖАЙШИЕ РОДСТВЕННИКИ И КОНТАКТЫ В ДРУГИХ ГОРОДАХ:

- |   |       |           |
|---|-------|-----------|
| 1 | _____ | _____     |
|   | (ИМЯ) | (ТЕЛЕФОН) |
| 2 | _____ | _____     |
|   | (ИМЯ) | (ТЕЛЕФОН) |
| 3 | _____ | _____     |
|   | (ИМЯ) | (ТЕЛЕФОН) |
| 4 | _____ | _____     |
|   | (ИМЯ) | (ТЕЛЕФОН) |



## ПУБЛИЧНЫЕ УБЕЖИЩА

Информация об организациях, предоставляющих экстренную помощь, всегда важна — независимо от ситуации.

В публичном убежище можно получить важную информацию и поддержку в обществе.



### ПОЖАРНОЕ ДЕПО

Адрес: \_\_\_\_\_

Номер телефона: \_\_\_\_\_

Всего миль до учреждения: \_\_\_\_\_

Потенциальные опасности на маршруте: \_\_\_\_\_



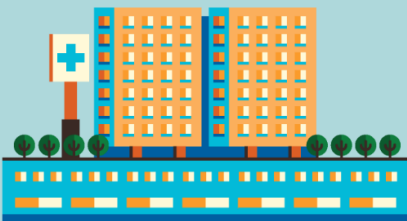
### ПОЛИЦЕЙСКИЙ УЧАСТОК

Адрес: \_\_\_\_\_

Номер телефона: \_\_\_\_\_

Всего миль до учреждения: \_\_\_\_\_

Потенциальные опасности на маршруте: \_\_\_\_\_



### МЕДИЦИНСКОЕ УЧРЕЖДЕНИЕ

Адрес: \_\_\_\_\_

Номер телефона: \_\_\_\_\_

Всего миль до учреждения: \_\_\_\_\_

Потенциальные опасности на маршруте: \_\_\_\_\_



### ОБЩЕСТВЕННАЯ ТОЧКА СБОРА

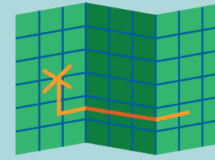
Адрес: \_\_\_\_\_

Номер телефона: \_\_\_\_\_

Всего миль до учреждения: \_\_\_\_\_

Потенциальные опасности на маршруте: \_\_\_\_\_

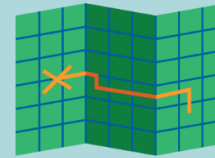
## АЛЬТЕРНАТИВНЫЕ МАРШРУТЫ ДЛЯ ИЗУЧЕНИЯ



ТЕКУЩИЙ МАРШРУТ ДОМОЙ: \_\_\_\_\_

Всего миль: \_\_\_\_\_

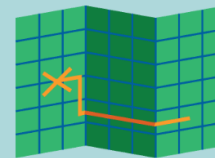
Потенциальные опасности на маршруте: \_\_\_\_\_



АЛЬТЕРНАТИВНЫЙ МАРШРУТ № 1: \_\_\_\_\_

Всего миль: \_\_\_\_\_

Потенциальные опасности на маршруте: \_\_\_\_\_



АЛЬТЕРНАТИВНЫЙ МАРШРУТ № 2: \_\_\_\_\_

Всего миль: \_\_\_\_\_

Потенциальные опасности на маршруте: \_\_\_\_\_

Эти ресурсы пригодятся при поиске маршрутов и способов, как добраться домой:

[www.metro.kingcounty.gov](http://www.metro.kingcounty.gov)  
[www.walkscore.com](http://www.walkscore.com)  
[www.soundtransit.org/Trip-planner](http://www.soundtransit.org/Trip-planner)  
[www.piercetransit.org/mobile/](http://www.piercetransit.org/mobile/)  
[www.intercitytransit.com](http://www.intercitytransit.com)  
[www.wsdot.wa.gov](http://www.wsdot.wa.gov)  
[www.seattle.gov/transportation](http://www.seattle.gov/transportation)



### СОВМЕСТНОЕ ИСПОЛЬЗОВАНИЕ АВТОМОБИЛЯ

1. \_\_\_\_\_

2. \_\_\_\_\_



### ПОДХОДЯЩИЕ МАРШРУТЫ НА ОБЩЕСТВЕННОМ ТРАНСПОРТЕ

1. \_\_\_\_\_

2. \_\_\_\_\_

3. \_\_\_\_\_

