

醫療資訊

如果您需要在災難後離家，為您的家庭成員及寵物列明重要醫療資訊為至關重要的。

醫師: 姓名: _____ 電話號碼: _____
藥局: 姓名: _____ 電話號碼: _____

健康保險:
供應商: _____ 團體編號: _____ 身分證字號: _____

如醫療設備需要電力供應，最近具備發電機的設施：

藥物:

1	_____	_____	_____
	(姓名)	(藥物名稱)	(劑量)
2	_____	_____	_____
	(姓名)	(藥物名稱)	(劑量)
3	_____	_____	_____
	(姓名)	(藥物名稱)	(劑量)
4	_____	_____	_____
	(姓名)	(藥物名稱)	(劑量)

寵物資訊:

寵物名稱: _____ 品種: _____ 大約年齡: _____

寵物名稱: _____ 品種: _____ 大約年齡: _____

1	_____	_____	_____
	(寵物名稱)	(藥物名稱)	(劑量)
2	_____	_____	_____
	(寵物名稱)	(藥物名稱)	(劑量)



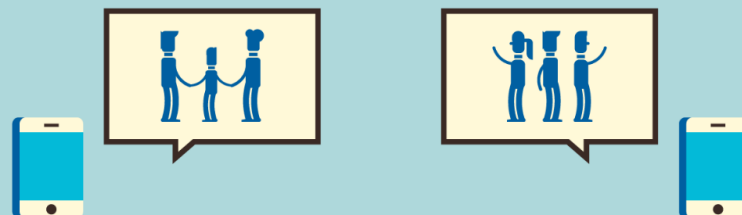
King County
緊急管理

做好準備

蒐集您的緊急聯絡資訊

重要電話號碼

此可能看似多餘— 但您確實記得多少個電話號碼？



朋友、直系親屬和地區外聯絡資訊:

1	_____	_____
	(姓名)	(電話號碼)
2	_____	_____
	(姓名)	(電話號碼)
3	_____	_____
	(姓名)	(電話號碼)
4	_____	_____
	(姓名)	(電話號碼)



公共安全地點

無論您是否在災難中需要幫助，知道為您家中安全服務的供應商為至關重要的

公共安全地點為可以為您的社區提供資訊和支援的重要地點



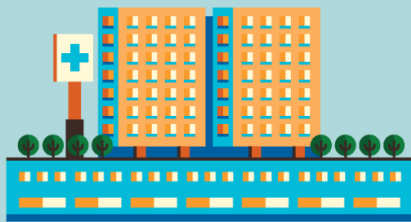
消防局

地址: _____

電話號碼: _____

離局的總英里: _____

路線的潛在危險: _____



醫療設施

地址: _____

電話號碼: _____

離局的總英里: _____

路線的潛在危險: _____



警察局

地址: _____

電話號碼: _____

離局的總英里: _____

路線的潛在危險: _____



社區集合點

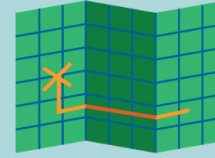
地址: _____

電話號碼: _____

離局的總英里: _____

路線的潛在危險: _____

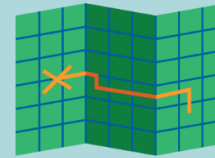
其他至工作地點的替代路線



目前的返家路線: _____

總英里: _____

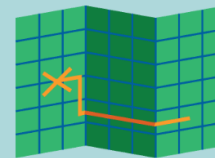
路線的潛在危險: _____



替代路線 #1: _____

總英里: _____

路線的潛在危險: _____



替代路線 #2: _____

總英里: _____

路線的潛在危險: _____

如欲了解回家的路線及方法，
下列資訊可能可以幫助您：

www.metro.kingcounty.gov
www.walkscore.com
www.soundtransit.org/Trip-planner
www.piercetransit.org/mobile/
www.intercitytransit.com
www.wsdot.wa.gov
www.seattle.gov/transportation



停車場選項

1. _____

2. _____



可行的公共運輸選項

1. _____

2. _____

3. _____

