

PREPÁRESE

ELABORE UN KIT DE EMERGENCIA

Prepárese para estar aislado por lo menos de 7 a 10 días



Agua
(3.5 litros por
persona, por día)



Comida
(no perecedera)



Medicamentos



Equipo médico



Botiquín de
primeros
auxilios



Abrelatas



Radio



Linterna



Artículos de
higiene
personal



Herramientas



Comida para
su(s) mascota(s)



Billetes
pequeños



Papel higiénico



Documentos
importantes y
de identidad



Calzado
resistente



Pilas de
repuesto



Ropa caliente



Extintor



Guarde un kit para 7-10 días en su casa — Tenga también kits más pequeños en su vehículo y su trabajo

PREPÁRESE

ESTABLEZCA UN PLAN

Establezca un punto de encuentro en caso de que tenga que salirse de su casa



INFÓRMESE SOBRE LOS PLANES PARA DESASTRES DE

Su trabajo

La escuela de sus hijos

Su proveedor de servicios médicos y de transporte

Otros lugares que frecuente su familia



Para recibir alertas de emergencia y notificaciones inscríbese en:

kingcounty.gov/alert



Para saber qué riesgos corre su hogar visite:

kingcounty.gov/hazards

DESARROLLE UN PLAN DE COMUNICACIÓN



Escriba la información de sus contactos de emergencia



Los mensajes de texto suelen pasar mejor



Tenga siempre consigo pilas y un cargador de teléfono de repuesto



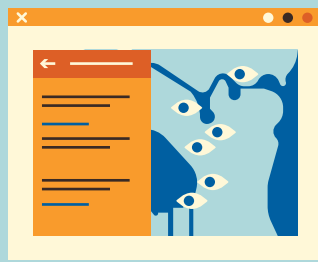
Una persona que viva fuera de su área puede servir como punto de contacto para la comunicación con la

AYÚDENSE UNOS A OTROS

Conozca cómo ayudar a la gente y las mascotas que normalmente cuentan con usted



Forme un grupo del vecindario para ejemplos y sugerencias vea Map your Neighborhood en: <http://emd.wa.gov/myn>



Ayude a las organizaciones en su vecindario que puedan necesitar apoyo durante un desastre.



Asista a los talleres gratuitos de habilidades para desastres que ofrece su oficina local de manejo de emergencias y aprenda las habilidades básicas de supervivencia. Envíe un correo electrónico a KCOEMPubEd@kingcounty.gov

para obtener información sobre cómo unirse o capacitarse.



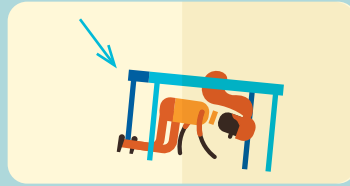
King County
Emergency Management

QUÉ HACER DURANTE UN SISMO

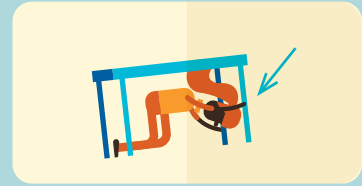
DURANTE EL TEMBLOR



AGÁCHESE



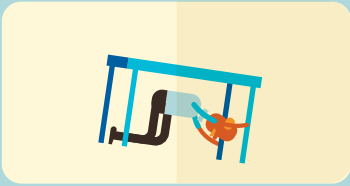
CÚBRASE



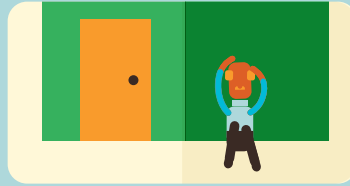
AGÁRRESE

Si no encuentra una mesa para cubrirse, posícionese más abajo que el resto de los muebles

RECUERDE



DEBAJO



CONTRA



ENTRE

DESPUÉS DEL TEMBLOR

INSPECCIONE SU CASA:



Busque daños estructurales



Cierre la válvula principal de agua de la casa



Apague el gas natural si:



Percibe un olor a gas natural



Oye un silbido



Observa que la aguja del dial está girando



Compruebe si hay heridos y aplique los primeros auxilios



Ayude a sus vecinos



PARA MAYOR INFORMACIÓN



ALERT
King County



Televisión local



El Centro de emergencias de la comunidad más cercano



Emisoras de radio de emergencia

AM 710 • AM 1000
FM 94.9 • FM 97.3 • FM 97.7



Twitter: @KingCountyWA