

БУДЬ ГОТОВ

СОБЕРИ КОМПЛЕКТ

планируй быть один 7-10 дней



Вода
(1 галлон в день
на человека)



Сухой
паек



Медикаменты



Медицинское
оборудование



Аптечка



Консервный
нож



радио



Фонарь



Предметы
личной
гигиены



Инструменты



Пища для
дом.животных



мелкие деньги



Туалетная
бумага



паспорт и
важные
документы



Прочная обувь



экстра
батарейки



Теплая одежда



Огнетушитель



Храни этот набор у себя дома. Тебе также
понадобится небольшой набор в машине и на работе.



БУДЬ ГОТОВ

СОСТАВЬ ПЛАН

Назначь место встречи в случае, если тебе придется покинуть дом



узнай о плане чрезвычайных мер для

На работе

В школе

У поставщика
медицинских и/или
транспортных услуг

В других местах, где
твоя семья проводит
время



подпишись на оповещения о
чрезвычайных ситуациях на

kingcounty.gov/alert



узнай что представляет
опасность для твоего
дома здесь

kingcounty.gov/hazards



РАЗРАБОТАЙ ПЛАН СВЯЗИ



Запиши
контактную
информацию



текстовые
сообщения
наиболее
вероятно дойдут
до получателя



имей
дополнительное
зарядное
устройство и
батарейки
(аккумулятор)



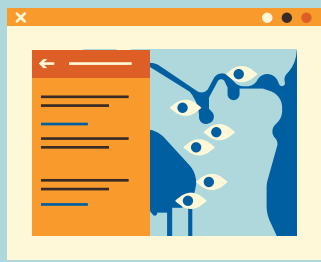
Контактное лицо
вне зоны
бедствия будет
посредником для
связи с родными

ПОМОГАЙТЕ ДРУГ ДРУГУ

Знайте как помочь людям и домашним животным которые
обычно на вас полагаются



Создайте группу из соседей.
Соответствующие примеры и
предложения см. в разделе
«Карта вашего района» (Map
your Neighborhood) по адресу:
<http://emd.wa.gov/myn>



Оказывайте поддержку
организациям в своем
районе, если им понадобится
помощь во время бедствия.



Посетите бесплатные семинары
по реагированию в случае
стихийных бедствий, которые
проводит ваше местное
управление по чрезвычайным
ситуациям, и получите основные
навыки выживания. Чтобы узнать
о том, как зарегистрироваться или
пройти обучение, обратитесь по
адресу электронной почты
KCOEMPubEd@kingcounty.gov



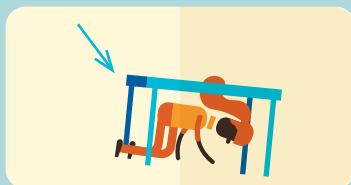
King County
Emergency Management

ЧТО ДЕЛАТЬ ВО ВРЕМЯ ЗЕМЛЕТРЯСЕНИЯ

ВО ВРЕМЯ ТОЛЧКОВ



ОПУСТИСЬ ВНИЗ



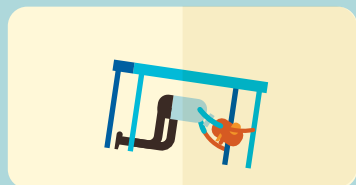
ЗАБЕРИСЬ ПОД СТОЛ



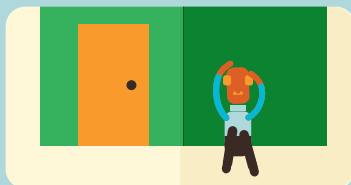
И ДЕРЖИСЬ

Если рядом нет стола, постарайся находиться ниже, чем другая мебель.

ДУМАЙ



ПОД



ВОЗЛЕ



МЕЖДУ

ПОСЛЕ ТОЛЧКОВ

ПРОВЕРЬ СОСТОЯНИЕ ДОМА:



На наличие повреждений



Осмотри возможные травмы и окажи первую помощь



Помоги соседям



Перекрой основной вентиль подачи воды



Перекрой природный газ, если:



Ощущаешь запах газа



Слышишь свист



Видишь, что вращается стрелка циферблата



ДЛЯ ДОПОЛНИТЕЛЬНОЙ ИНФОРМАЦИИ



ALERT
King County



Местное
ТВ



Ближайший центр
чрезвычайных
ситуаций



Радиостанции
AM 710 • AM 1000
FM 94.9 • FM 97.3 • FM 97.7



Twitter: @KingCountyWA